



RAST KAFFEE
GOURMET RÖSTEREI

SONJA PEPAJ



"ZEIT HABEN FÜR MEINEN KAFFEE IST MIR WICHTIG"

Wie sieht dein Arbeitsalltag aus?

Mein Arbeitsalltag beginnt damit, dass ich die Bestellungen, die per Webshop und per E-Mail eingegangen sind prüfe und die Lieferscheine dazu erstelle. Danach erledige ich verschiedene anfallende Arbeiten wie Etiketten gestalten und drucken, Degustationen vorbereiten, Schulungsunterlagen erstellen und weitere administrative Arbeiten, die rund um den Verkauf von Kaffee anfallen. Dazwischen berate ich unsere Kunden telefonisch und vor Ort und nehme Bestellungen entgegen.

Was gefällt dir besonders an deiner Arbeit bei RAST KAFFEE?

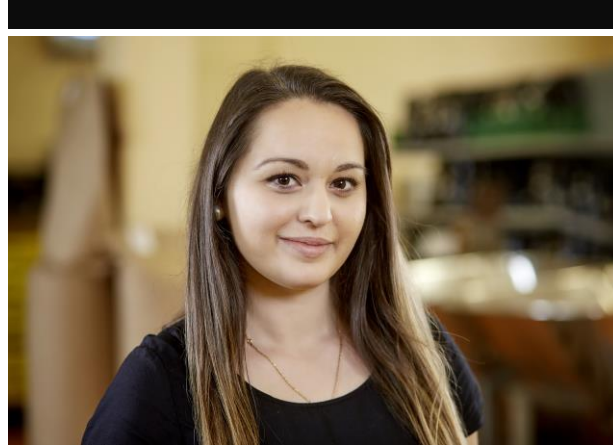
Mir gefällt der Kontakt mit den unterschiedlichen Leuten, die bei uns durch die Rösterei ein- und ausgehen oder mit denen ich telefonisch zu tun habe. Es freut mich, wenn ich durch meine Beratung dazu beitragen kann, dass der Kunde seinen für ihn perfekten Kaffee bei uns findet.

Welches ist dein Lieblingskaffee und warum?

Der Blue Montain schmeckt mir gerade besonders gut. Der Kaffee aus Jamaika mit seinem caramelligen und schokoladigen Aroma hat mir schon viele Kaffeepausen versüsst. Ich schätze es auch, jeden Tag einen neuen Kaffee auszuprobieren.

Was macht für dich den perfekten Kaffeegenuss aus?

Wichtig ist mir, dass ich Zeit habe für den Kaffee und ihn richtig geniessen kann. Dabei ein nettes Gespräch und die Kaffeepause ist perfekt.



SONJA PEPAJ IM PORTRÄT

Sonja Pepaj ist seit Februar 2016 bei RAST KAFFEE im Verkauf Innendienst tätig. Kompetent bedient und berät sie unsere Kunden und trägt massgeblich dazu bei, für unsere Kunden das perfekte Kaffeelerlebnis zu schaffen.

WWW.RAST.CH