



RAST KAFFEE
GOURMET RÖSTEREI

LLUVIA MOSQUERA



"ALS RÖSTERIN ERLEBE ICH DIE PRODUKTEVEREDELUNG DES KAFFEES VON A BIS Z MIT"

Wie lange arbeitest du bereits für RAST KAFFEE?

Ich bin nun seit rund zwei Jahren für RAST KAFFEE als Kaffeerösterin tätig. Meinen Beruf übe ich in einem Teilzeitpensum aus, was mir sehr entgegenkommt, da ich nebenberuflich ebenfalls stark engagiert bin.

Was gefällt dir besonders an deiner Tätigkeit als Kaffeerösterin?

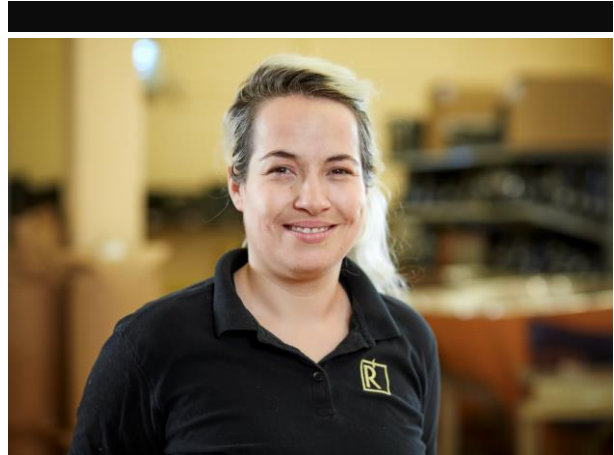
Es ist spannend, den Produkteveredelungsprozess von A bis Z mitverfolgen zu können. Von der rohen Kaffeebohne über den Röstkaffee bis hin zum Kaffee in der Tasse können wir viel zur Qualität beitragen. Je nach Röststufe erhält der Kaffee ganz unterschiedliche Aroma-Noten. Unsere Kaffees rösten wir alle nach einer definierten Röstkurve. Diese wird jeweils für jeden einzelnen Kaffee erstellt, um das Beste aus jeder Bohne herausholen zu können. Als Rösterin erhalte ich jeden Tag die Chance, meine Fähigkeiten weiterzuentwickeln und meine Sinne, wie den Geruchs- oder den visuellen Sinn zu schärfen.

Welcher Kaffee schmeckt dir am besten?

Privat bereite ich meinen Kaffee jeweils mit einer Mocca-Kanne von Bialetti zu. Hierfür schmeckt mir der Milano mit seinen würzig-nussigen Aromen sehr gut. Bei RAST KAFFEE trinke ich gerne auch mal einen Filterkaffee. Da schmeckt mir der Geisha washed besonders gut.

Worauf legst du Wert beim Kaffee?

Mir gefallen Kaffees, die ausgewogen sind im Geschmack und eine angenehme, nicht zu starke Säure aufweisen.



LLUVIA MOSQUERA IM PORTRÄT

Lluvia Mosquera arbeitet seit 2017 bei Rast Kaffee als Kaffeerösterin. Nebst ihrer Tätigkeit als Rösterin wirkt sie in Ihrer Freizeit bei verschiedenen Projekten mit. Sie engagiert sich hauptsächlich im Jugendbereich mit Genderfokus.

WWW.RAST.CH